

# KONAMI®

SNSP-AX-NOE-1



## SPIELANLEITUNG



**SUPER NINTENDO™**  
ENTERTAINMENT SYSTEM  
**PAL VERSION**

KONAMI® IS A REGISTERED TRADEMARK OF KONAMI CO., LTD.  
AXELAY™ IS A TRADEMARK OF KONAMI CO., LTD.  
NINTENDO®, SUPER NINTENDO ENTERTAINMENT SYSTEM™,  
THE NINTENDO PRODUCT SEALS AND OTHER MARKS  
DESIGNATED AS "TM" ARE TRADEMARKS OF NINTENDO.  
© 1992 KONAMI ALL RIGHTS RESERVED.

DISTRIBUTED BY KONAMI (EUROPE) GMBH  
POSTFACH 560180 6000 FRANKFURT 50 GERMANY

# KONAMI®

PRINTED IN JAPAN

# KONAMI®



**DIESES QUALITÄTSSIEGEL IST DIE GARANTIE DAFÜR, DAß SIE NINTENDO-QUALITÄT GEKAUFT HABEN. ACHTEN SIE DESHALB IMMER AUF DIESES SIEGEL, WENN SIE SPIELE ODER ZUBEHÖR KAUFEN, DAMIT SIE SICHER SIND, DAß ALLES EINWANDFREI ZU IHREM SUPER NINTENDO ENTERTAINMENT SYSTEM PAßT.**



NINTENDO®, SUPER NINTENDO ENTERTAINMENT SYSTEM™, THE NINTENDO PRODUCT SEALS AND OTHER MARKS DESIGNATED AS "TM" ARE TRADEMARKS OF NINTENDO.

HINWEIS: BITTE LIES DIE VERSCHIEDENEN BEDIENUNGSANLEITUNGEN, DIE SOWOHL DER NINTENDO HARDWARE, WIE AUCH JEDER SPIELKASSETTE BEIGELEGT SIND, SEHR SORGFÄLTIG DURCH!

## GRATULATION!

Sie besitzen nun den D117B-Axelay-Fighter für Ihr Super NES™. Aber nicht so hastig! Es gibt noch eine Menge zu lernen, bevor Sie ins Cockpit steigen können. Also lesen Sie bitte weiter.

### INHALTSÜBERSICHT

SPIELABLAUF .....	4
DAS SPIEL STARTEN .....	5
WAFFEN WÄHLEN .....	6
IHR SCHIFF STEuern .....	9
LEVEL UND GEGNER .....	10

## SIE BEFINDEN SICH IN EINER WELT VOLLER SCHMERZ

Die Dinge sehen schlecht aus für die Planeten des Illis Sonnensystems. In 1,2 Lichtjahren Entfernung hat eine ihrer Aufklärungssonden eine teuflische Bedrohung ausgemacht – und diese rückt unaufhaltsam näher. Die dunkle Armada der Vernichtung bahnt sich ihren Weg durch das All und vernichtet dabei alle Planeten mit ihren gewaltigen Waffen, von denen auch Armeen nicht verschont bleiben. Aber es wird keine Armee sein, die die Aggressoren stoppt – nur einer wird sie aufhalten können....

## SPIELABLAUF

Schlüpfen Sie in Ihren feuerfesten Kampfanzug, steigen Sie in das Cockpit des Axelay-Stratofighters, und machen Sie sich bereit, sechs alptraumhafte Welten aufzusuchen, auf denen überall die Kreaturen der Armada der Vernichtung lauern. Auf jeder Welt müssen Sie die Geheimwaffen des Axelay finden, die von Ihren Gegnern gestohlen wurden. Sollten Sie wirklich mit heiler Haut davonkommen, erwartet Sie am Ende eines jeden Levels eine teuflische Mega-Maschine, die Ihnen mehr als nur Übelkeit verursachen wird.

## VOR DEM START – DIE CHECKLISTE

Legen Sie das Spielmodul in Ihr Super NES™ ein, und schalten Sie das Gerät an. Sobald der Titel-Screen erscheint, haben Sie die Wahl zwischen zwei Punkten: START und SET UP.

- 1. START:** Wählen Sie diesen Punkt, wenn Sie direkt zum Waffenauswahl-Screen gehen möchten.
- 2. SET UP:** Mittels des CONTROL PADS können Sie folgende Einstellungen vornehmen:
  - **CONTROL SETTINGS:** Hier kann die Tastenbelegung für Shot (Feuern), Missile (Raketen), Arm Change R (Bewaffnung ändern, rechts) und Arm Change L (Bewaffnung ändern, links) verändert werden.
  - **TRIGGER SPEED:** Die Dauerfeuergeschwindigkeit kann fünffach verstellt werden.
  - **LEVEL:** Der Schwierigkeitsgrad kann auf EASY (Einfach), NORMAL und HARD (Schwierig) eingestellt werden.
  - **SOUND:** Wählen Sie STEREO oder MONAURAL (Mono).
  - **BRIGHTNESS:** Die Helligkeit kann fünffach verstellt werden.
  - **EXIT:** Zum Verlassen des Set Up Screens.



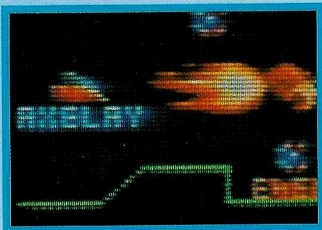
## WÄHLEN SIE IHRE WAFFEN



Mit den Links/Rechts-Tasten wählen Sie die gewünschten Waffen und bestätigen Ihre Wahl mittels der START-Taste. In Level 1 werden Sie automatisch mit drei Waffentypen ausgerüstet: Linear Laser (STRAIGHT LASER), Vulkangeschütz (ROUND VULCAN) und Ma-

krorakete (MACRO MISSILE). Im weiteren Verlauf des Spieles stocken Sie Ihr Arsenal durch die Wiederbeschaffung der gestohlenen Waffen auf und haben somit eine größere Auswahl. Das Waffenarsenal des Axelay und dessen Möglichkeiten sind nachfolgend aufgeführt:

## LUFT-LUFT



### LINEAR LASER

(Straight Laser) Großkalibri- ges Geschütz. 5020 Schüsse pro Minute. Mittlere Durchschlagskraft (steht ab Level 1 zur Verfügung).

## VULKANGESCHÜTZ

(Round Vulcan) 360-Grad- Schußrichtung. Mittlere Durch- schlagskraft. Taste gedrückt halten, um Stellungen in Flugrichtung zu bekämpfen (steht ab Level 1 zur Verfügung).



### NADLER

(Needle Cracker) Ein in meh- rere Richtungen schießender, hit- zesuchender Hochleistungslaser (ab Level 3).

## MORGENSTERN

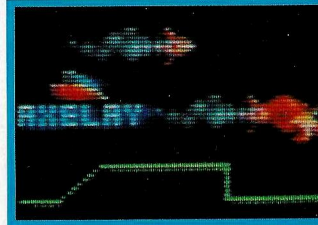
(Morning Star) Diese destrukti- ven Photonen drehen sich um den Axelay und werden mittels der Zen- trifugalkraft auf ihrer Bahn gehal- ten. Niedrige Durchschlagskraft. Tas- te gedrückt halten, um den Radius des Morgensterns zu erhöhen. Zum Abschießen der Photonen die Taste loslassen (ab Level 5).



## LUFT-BODEN

### MAKRORAKETE

(Macro Missile) Hohe Durchschlagskraft. Vernichtet Feinde und in der Nähe befindliche Bauten (ab Level 1).



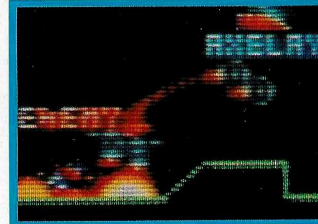
### SPRENGBOMBE

(Explosion Bomb) Extrem starke radioaktive Säure. Verbrennt alles, was mit ihr in Berührung kommt. Hohe Durchschlagskraft. Sehr effektiv bei Gegnern in versteckten Boden-/Luft-Bunkern (ab Level 2).



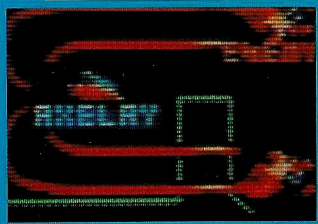
### NESTBOMBE

(Cluster Bomb) Antriebslose Waffe zum direkten Abwurf. Vernichtet den Gegner bei Kontakt. Hohe Durchschlagskraft (ab Level 4).



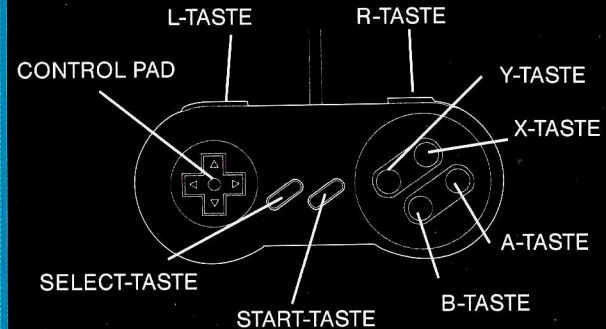
### SUHLASER

(Wind Laser) Ionenbetrieener Laser. Sucht sich seinen Weg zur Feindposition. Hohe Durchschlagskraft (ab Level 6).



## DIE STEUERUNG IHRES AXELAY

Unter starkem Feindbeschuß müssen Sie sämtliche Kontrollen instinktiv beherrschen:



### START-TASTE

Spiel starten oder pausieren.

### CONTROL PAD

Den Fighter steuern.

### B-TASTE

Luft-Luft-Raketen abfeuern.

### A-TASTE

Luft-Boden-Raketen abfeuern.

### L- UND R-TASTE

Waffenauswahl-Tasten.

### Y-, X- UND SELECT-TASTE

Nicht belegt.

BITTE BEACHTEN: Die Funktionen der A-, B-, L-, R-, X- und Y-TASTEN können im SET UP-Modus geändert werden.

## WELTEN IM KRIEG

Ihr Ein-Mann-Unternehmen umfaßt sechs kriegszerüttete Welten.

**Ihr Auftrag:** Erobern Sie jeden Planeten, und holen Sie die Geheimwaffen des Axelay zurück.

### KUMULUS

Ein Planet mit dicker Wolkendecke. Dank seiner geringen Schwerkraft konnte die Armada der Vernichtung ein mächtiges, schwebendes Fort in der vordersten Verteidigungslinie installieren.



### TRALIEB-KOLONIE

Auf diesem Planeten befand sich einst eine Forschungsstation der illischen Verteidigung, in der neue Waffen entwickelt wurden. Seit die Station von der Armada der Vernichtung gestürmt wurde, hat diese dort eine ganze Reihe grausamer Waffen produziert.



### URBANIT

Die gesamte Bevölkerung des Planeten wurde von der Armada der Vernichtung versklavt. Warum diese friedliche Welt angegriffen wurde, ist vollkommen unklar. Es zeigt jedenfalls die gnadenlose Vorgehensweise der Armada.



### DIE GROTTE

Einmal ein wunderschöner, grüner Planet. Heute sind das Wasser, die Atmosphäre und alle Lebensformen durch die radioaktive Strahlung der Waffenfabriken der Armada verseucht.

### LAVA-PLANET IN SEKTOR 3

Der riesige, aktive Vulkan dieses Planeten wurde von der Armada als Energielieferant mißbraucht, was den Planeten aufbrechen ließ, so daß sich die flüssige Lava über die gesamte Oberfläche ergoß.



### DAS FORT DER ARMADA DER VERNICHTUNG

Dies ist das Herz des Dunklen Imperiums. Es soll vollgestopft mit exotischen Waffen sein. Niemand weiß das jedoch genau, da keiner, der das Innere gesehen hat, jemals zurückgekehrt ist.

## LEVEL-TERMINATOREN



### DAS ARACHNATRON

Erschreckt den Gegner dermaßen, daß er vor Angst erstarrt.

### T-36-TOWBAR

Das für maximale Durchschlagskraft konzipierte T-36-Towbar besitzt eine zwei Megatonnen starke Kanone plus Laser, die bei Berührung alles desintegriert.



### REGENERTOID

Eine ominöse Maschine, die mit jedem Angriff größer wird. Sie wurde noch nie besiegt.



### AQUADON

Ein nahezu undurchdringliches, fliegendes Vernichtungsort. Es deckt seine Feinde mit grellen Blitzen ein.



### WAYLER

Der Wayler ist eine Ausgeburt der Hölle, hergestellt aus Lava und Metall. Wenn Sie von seinen Feuerbällen nicht getroffen werden, bleiben da immer noch seine tödlichen Fäuste.

### VEINION

Über diese Lebensform existieren keine Daten. Sie werden als Erster erfahren, zu welch' schrecklichen Dingen diese Kreatur fähig ist.



## DIE ARMADABEWAFFNUNG

### GORAN

Ein großer Fighter mit zwei ferngesteuerten Satelliten.



### BYTRES

Kurzstreckenwaffe, bestückt mit Raketen und einem Energielaser.

### STROPOFORCE

Ein ungewöhnliches Wasserinsekt. Defekte in seiner DNA haben es vor einer Metamorphose bewahrt.



### POLARIS

Eine Anti-Flugkörper-Waffe mittlerer Größe. Auf beiden Seiten öffnen sich Luken, die Psychoschocker ausschleusen.

### ZEXTANT

Ein Kampfsatellit mittlerer Größe mit einem starken Schutzschild und einem extrem kräftigen Laser.



### GRAVITRON

Ein Ultra-Hochgeschwindigkeits-Kampfbomber. Kreist über dem Feind und wirft Anti-Schwerkraftminen ab.



